

Технология MultiWave от компании FinnSonic.

Компания FinnSonic разработала гибкую систему программирования частоты ультразвука, уровней мощности и времени обработки. Программируемые опции дают возможность выполнять очистку с большей точностью и повторяемостью результата. Надежность программируемого, автоматизированного процесса управления дает несомненную выгоду там, где процесс очистки строго определен спецификацией производителя. На картинке представлена модель **MultiWave** с сенсорным экраном. Объем 40 литров.



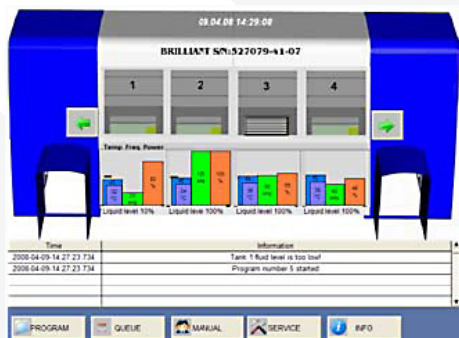
В промышленной машине с технологией **MultiWave** циклы мойки программируются в памяти блока управления. Блок управления



уккомплектован сенсорным экраном, позволяющим задать необходимую программу и привести ее в действие. Программа имеет циклы отмытки с разными уровнями мощности и частоты УЗ, которые были специально разработаны в лаборатории для достижения желаемой чистоты компонентов. Белая горизонтальная линия указывает на используемый в данный момент цикл, зеленая черта – на течение процесса. Белые вертикальные столбики указывают используемую в данный момент частоту: низкий столбик – низкая частота; высокий столбик – высокая частота.

Горизонтальный зеленый индикатор вверху графического дисплея указывает мощность определенной частоты УЗ.

Технология FinnSonic **MultiWave** теперь доступна и в больших автоматизированных системах. Система Brilliant CRX имеет новый графический интерфейс для простого управления системой и ее программирования для получения лучших результатов очистки. Фактически не ограниченное количество циклов очистки может быть разработано и сохранено в памяти системы для повторения цикла очистки, используя технологию **MultiWave**. Отслеживание операций стало проще за счет понятного графического интерфейса. Система включает в себя множество опций автоматизированного процесса, которые могут использоваться для оптимальных результатов очистки. Система Brilliant CRX снабжена различным количеством этапов очистки, промывки и сушки, управляемых автоматизированным переносчиком деталей. Транспортировка деталей и оптимизация обработки автоматизированы, когда это требуется, с помощью системы управления FinnSonic. Система управления FinnSonic имеет множество диагностических опций и опционально включает в себя систему связи с производственным центром FinnSonic для диагностики и доступа к сервисам поддержки процесса отмытки.



На изображении стандартный дисплей системы FinnSonic Brilliant CRX во время цикла отмытки и система, готовая к работе. С экрана оператор может отслеживать процесс отмытки, состояние любого этапа и пользоваться другими разделами меню с помощью сенсорного дисплея.

