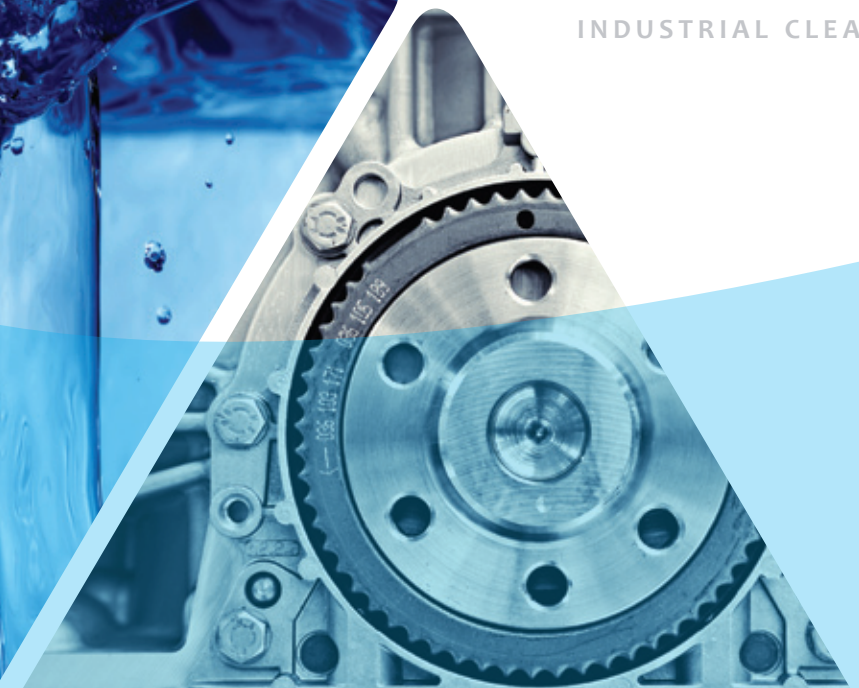


КРУПНЕЙШИЙ ПРОИЗВОДИТЕЛЬ
ПРОМЫШЛЕННОГО МОЕЧНОГО
ОБОРУДОВАНИЯ В СКАНДИНАВИИ



AQUA CLEAN

INDUSTRIAL CLEANING SYSTEMS

О КОМПАНИИ AQUA CLEAN

КРУПНЕЙШИЙ ПРОИЗВОДИТЕЛЬ ПРОМЫШЛЕННЫХ МОЕЧНЫХ МАШИН В СКАНДИНАВИИ

AQUA CLEAN Финская семейная компания, основанная в 1993.
Являемся крупнейшим производителем промышленных
моющих машин в Скандинавии и одним из лидеров в отрасли.

Мы также предлагаем широкий ассортимент маслоотделителей, моющих средств и запасных частей. Нашими основными отраслями промышленности являются металлообрабатывающая, авиация, автомобилестроение и железные дороги. Как правило, наши решения используются в производственных линиях и при техническом обслуживании.

Основной офис расположен в городе Espoo и производство в городе Porі.
Большая часть нашего бизнеса связана с экспортом, и мы активно работаем в Европе, Азии и Северной Америке.

СОДЕРЖАНИЕ

2–3 О компании AQUA CLEAN | 4–5 Ценностное предложение и Подход | 6–7 Сферы промышленности
8–16 Продукция | 17 Сертификаты | 18 Поддержка | 19 Контакты

“МЫ РАБОТАЕМ, ЧТОБЫ КОМПЛЕКСНО РЕШИТЬ ВАШУ ПРОБЛЕМУ ОЧИСТКИ ДЕТАЛЕЙ: ТЕХНИЧЕСКИ БЕЗУПРЕЧНО, ЭКОЛОГИЧНО И ЭНЕРГОЭФФЕКТИВНО.”

МИССИЯ КОМПАНИИ

Миссия AQUA CLEAN состоит в том, чтобы решить всю проблему очистки деталей клиента во всех аспектах: технически, экономически эффективно и энергоэффективно при минимизации воздействия на окружающую среду.

ИСТОРИЯ КОМПАНИИ

- 1993 | AQUA CLEAN Ltd создана *Frey Taxell* и *Sampo Rosenlew Ltd* в Финляндии.
- 2001 | *Frey Taxell* приобретает AQUA CLEAN Ltd и компания начинает продвижение промышленных моечных машин *Sampo-Rosenlew* под маркой AQUA CLEAN. *Sampo-Rosenlew Ltd* ответственны за рынок Финляндии под собственной маркой.
- 2004 | AQUA CLEAN Ltd поставляет первую моечную машину в Китай.
- 2005 | Китай становится крупнейшим заказчиком AQUA CLEAN до 2012.
- 2011 | AQUA CLEAN Ltd приобретает бизнес промышленных моечных машин у *Sampo-Rosenlew Ltd* и начинает работу в Финляндии под брендом AQUA CLEAN.
- 2014 | AQUA CLEAN Ltd начинает импорт машин в США, таким образом активно работая на 3-х континентах.
- 2015 | AQUA CLEAN Ltd становится крупнейшим производителем промышленных моечных машин в Скандинавии.
- 2018 | Aqua Clean проходит сертификацию ISO 9001:2015 и ISO 14001:2015, подтверждая соответствие стандартам качества и охраны окружающей среды.

НАШЕ ЦЕННОСТНОЕ ПРЕДЛОЖЕНИЕ: ПРЕВОСХОДНОЕ КАЧЕСТВО, ВЫСОКАЯ ЭФФЕКТИВНОСТЬ И ПРОИЗВОДИТЕЛЬНОСТЬ, А ТАКЖЕ АДАПТИВНОСТЬ К ВАШИМ УСЛОВИЯМ

КАЧЕСТВО

Более 30 лет международного опыта со знаковыми результатами

Как подтверждают наши рекомендации, мы являемся международными с самого первого дня. Наша дистрибьюторская и сервисная сеть существует более чем в 20 странах на трех континентах. Мы выбираем надёжные компоненты и материалы, и мы получили сертификаты ISO 9001:2015 и ISO 14001:2015, подтверждающие следование стандартам качества и охраны окружающей среды.

СКОРОСТЬ

Оперативная поддержка и быстрые сроки производства

Независимо от ваших потребностей, для нас важно, чтобы вы получали оперативное и своевременное обслуживание от нас и нашей обширной дистрибьюторской и сервисной сети. Это в равной степени относится к реагированию на новые запросы, предоставлению поддержки пользователям на месте, а также доставке машин и запасных частей.

ГИБКОСТЬ

Широкий стандартный ассортимент с множеством опций и возможностей модификации, а также индивидуальные решения

У нас есть единая организация и современное производственное предприятие, все наше оборудование производится на заказ. Поэтому мы можем изготовить самые сложные машины по индивидуальному заказу в разумные сроки. У нас есть все основные запасные части на складе для быстрой доставки, и мы используем современную CRM и ERP-систему для планирования и отслеживания событий.

СТОИМОСТЬ

Мы стремимся предоставить вам самую низкую общую стоимость владения

Мы тщательно выбираем наших поставщиков, не жертвуя качеством. Наши машины просты в установке в существующих условиях, требуют небольшого обслуживания. В большинстве случаев вы найдете расходные материалы у ближайшего поставщика. Для нас важно, чтобы вы могли избежать скрытых затрат.

НАШ ПОДХОД

КЛИЕНТООРИЕНТИРОВАННОСТЬ

Прежде чем сделать предложение, мы применяем методологию анализа потребностей, чтобы иметь представление обо всех деталях и убедиться, что мы удовлетворим ваши потребности. Среди прочего, мы всегда уточняем:

- Какие операции предшествуют очистке деталей?
- Какие детали планируется чистить? Из какого они материала, какие габариты и вес?
- Что будет происходить с деталями после очистки?
- Какие ваши требования к чистоте поверхности, длительности цикла и объёму очистки?

КОМПЕТЕНЦИИ

Очистка деталей во многом зависит от:

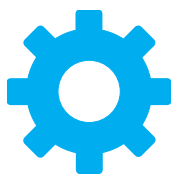
- Эффективной фильтрации, благодаря чему очищающая жидкость дольше сохраняется и сохраняет хорошую производительность
- Эффективного отделения масла, так что моющая жидкость дольше сохраняется и не допускает попадания остаточного масла в процесс очистки
- Установки правильной температуры, чтобы моющая жидкость выполняла свою работу более эффективно, сохраняя при этом высокую энергетическую эффективность
- Использования правильного количества и типа химии, чтобы моющая жидкость прослужила дольше
- Регулировки времени цикла очистки и промывки для удовлетворения ваших требований
- Использования подходящего давления и расхода, чтобы оборудование служило дольше

ОПЫТ

За годы наши конструкторы и сотрудники отдела продаж изучили тысячи приложений. Обладая этим опытом, мы можем предложить выдающиеся решения для различных процессов и удовлетворить меняющиеся требования рынка. Вы можете быть уверены, что наше решение не станет вашим самым слабым звеном.

СФЕРЫ ПРОМЫШЛЕННОСТИ

МЕТАЛЛООБРАБАТЫВАЮЩАЯ

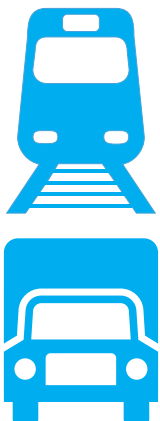


В современной металлообрабатывающей промышленности, особенно такой как машиностроительные производства, существует высокий уровень автоматизации и жесткие требования к производительности оборудования, наряду с высокими требованиями к чистоте изделий по всей цепочке поставок. Системы AQUA CLEAN легко вписываются в производственный процесс и эффективно выполняют свою работу, обеспечивая простоту эксплуатации и минимальное время простоя.

Некоторые примеры применения в данной отрасли:

| ABB | Bosch | SEW Eurodrive | Siemens | Wärtsilä |

ЖЕЛЕЗНОДОРОЖНАЯ И АВТОМОБИЛЬНАЯ



Станции по техническому обслуживанию железнодорожного оборудования, такого как тяговые двигатели, тележки и колесные пары метро и поездов, или дорожных транспортных средств, таких как грузовые автомобили и автобусы, сталкиваются с повышенными требованиями к эффективности. Необходимо сокращать время простоя транспортных средств и оптимизировать интервалы обслуживания. Также больше внимания уделяется затратам и окружающей среде. Системы очистки AQUA CLEAN имеют компактную конструкцию, которая легко подходит для вашего процесса технического обслуживания и обеспечивает отличную экономичность, а также усовершенствованную систему фильтрации для увеличения времени безотказной работы и снижения воздействия на окружающую среду.

Некоторые примеры применения в данной отрасли:

| Caterpillar | Scania | Volvo | Dubai Metro | TMB Barcelona |

АВИАЦИОННАЯ



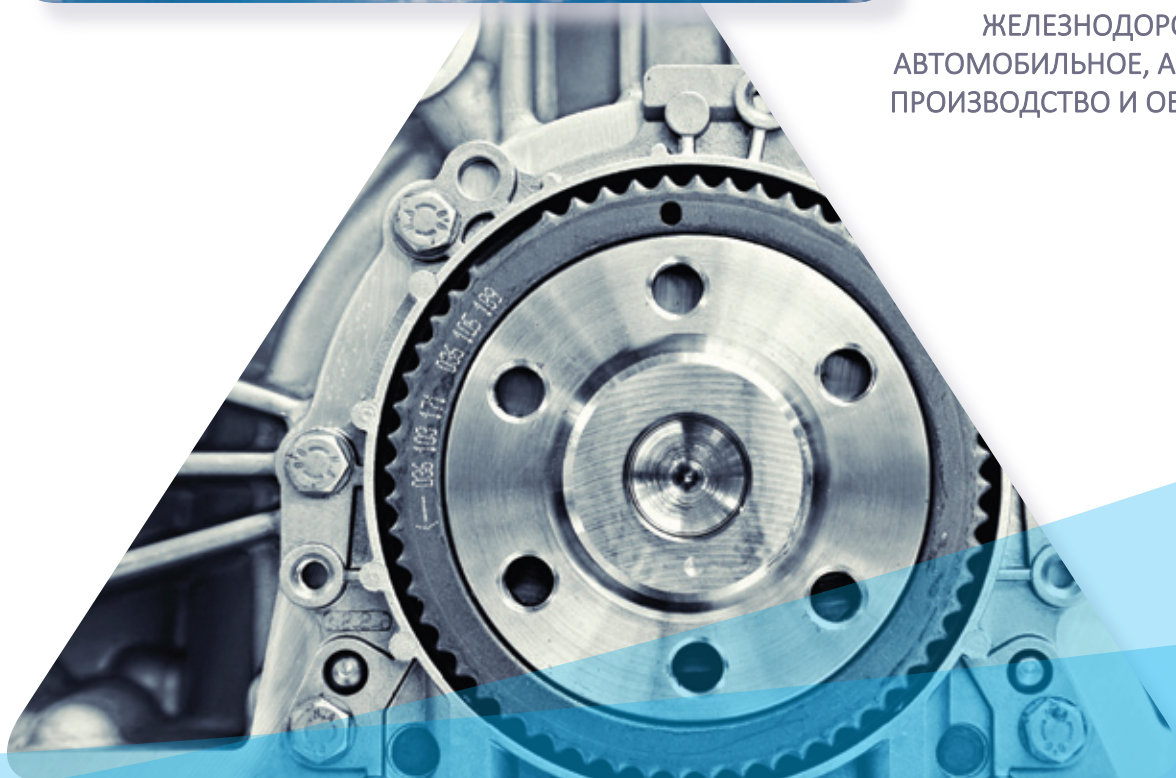
Производители авиационных двигателей и компонентов, а также станции и заводы по техническому обслуживанию компонентов колес и шасси самолетов объединяют многие ключевые факторы успеха, такие как безопасность деталей, качество промывки и применение цифрового управления технологическими процессами. В конечном счете, все это способствует обеспечению безопасности в небе как для новых, так и для существующих самолетов. При использовании систем AQUA CLEAN мы поможем вам добиться превосходной чистоты деталей без вреда очищаемым объектам. Наши машины могут быть подключены к вашей системе управления производством (MES), чтобы вы могли централизованно контролировать всю деятельность по очистке.

Некоторые примеры применения в данной отрасли:

| Аэрофлот | Finnair | Lufthansa | SAS | Airbus | GE Aircraft | Rolls-Royce Aerospace |



СТРУЙНЫЕ МОЕЧНЫЕ МАШИНЫ ДЛЯ
ПРОМЫШЛЕННОСТИ:
МАШИНОСТРОИТЕЛЬНОЕ,
ЖЕЛЕЗНОДОРОЖНОЕ,
АВТОМОБИЛЬНОЕ, АВИАЦИОННОЕ
ПРОИЗВОДСТВО И ОБСЛУЖИВАНИЕ



ПРОДУКЦИЯ – ОБЗОР

ПРЕДСТАВЛЯЕМ ЛИНЕЙКУ НАШЕЙ ПРОДУКЦИИ –
ПОДРОБНОСТИ НА СТРАНИЦАХ ДАЛЕЕ

Стандартные струйные машины

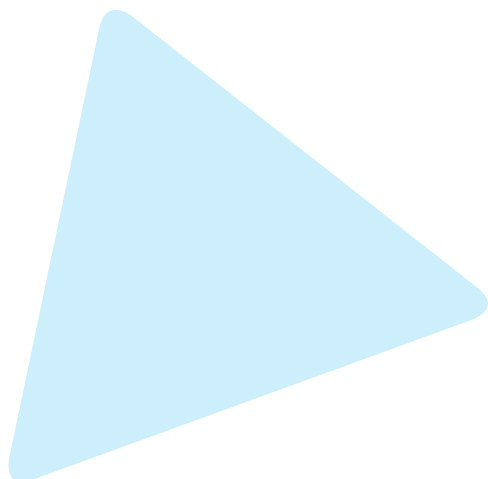
AQUA CLEAN Compact, Single и
Multi – для производственных
цехов, СТО и автосервисов



Multi



Single



Машины High flow

AQUA CLEAN High Flow – для большого потока деталей и со сложной геометрией



Туннельные машины

AQUA CLEAN Tunnel – машины для мойки большого потока деталей в производственной линии.



Специальные машины

AQUA CLEAN Aviation, Rail и Special – специальные машины для конкретных областей применения - деталей авиационных двигателей, локомотивов, колёсных пар и т.д.



Продукция – СТАНДАРТНЫЕ МАШИНЫ

ОБЛАСТЬ ПРИМЕНЕНИЯ

Линейка стандартных моечных машин AQUA CLEAN состоит из серий Compact, Single и Multi. Машины серии Compact предназначены для мелких и средних изделий в области технического обслуживания, а Single и Multi - для средних и крупных изделий на производственных предприятиях с существующими или потенциальными требованиями к автоматизации и повышению производительности процесса мойки деталей.

ОСНОВНЫЕ ПРЕИМУЩЕСТВА

AQUA CLEAN - это оборудование, которое выбирают многочисленные транснациональные корпорации. Стабильно высокие результаты очистки благодаря продуманным функциям и конструкции. Высокая производительность машин достигается за счёт удобных габаритных размеров и короткого времени цикла. Мы также помогаем вам экономить и следить за окружающей средой: в машине реализован замкнутый контур моющей жидкости с многоступенчатой системой фильтрации.

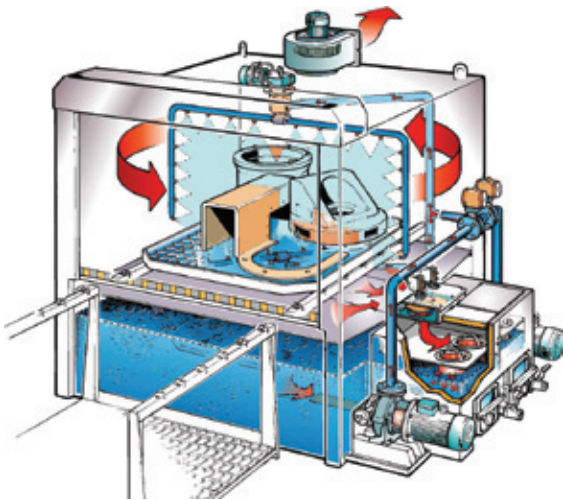


ОСНОВНЫЕ ТЕХНИЧЕСКИЕ ХАРАКТЕРИСТИКИ

Модель	Макс. высота детали	Макс. диаметр детали	Грузоподъемность
AS-100 HD*/LD**	700 мм	900 мм	500 кг
AS-150 HD*/LD**	900 мм	1300 мм	700 кг
AC 1.3 LD**	900 мм	1100 мм	800 кг
AC 1.7 LD**	900 мм	1500 мм	800 кг
AC 2.0 LD**	900 мм	1800 мм	1000 кг
AC 2.5 LD**	900 мм	2300 мм	2000 кг
AC 2.9 LD**	900 мм	2700 мм	4000 кг

*) HD = Откидная дверь

**) LD = Подъемная дверь



ПРИНЦИП РАБОТЫ

Нагретый моющий состав, представляющий собой комбинацию воды и моющего средства на щелочной основе, распыляется на детали со всех сторон с помощью распылительной системы. В результате с поверхности эффективно удаляется грязь и жир. Высокое давление и температура распыляемого состава в сочетании с большим потоком жидкости усиливают эффект механического обезжиривания. Высокая температура также ускоряет сушку изделий в конце цикла. Процесс очистки является закрытым, что сводит к минимуму воздействие на окружающую среду; жидкий раствор очищается и фильтруется между циклами. Многосерийные модели оснащены функциями промывки и дополнительной сушки.



КОНСТРУКЦИЯ

Машина изготовлена из нержавеющей стали и состоит из теплоизолированного закрытого шкафа с вращающейся или колеблющейся распылительной системой со встроенными форсунками, грузовой каретки, откидной или подъемной двери и системы резервуаров. Перед агрегатом расположена погрузочная платформа или колесная грузовая тележка.

ПРОДУКЦИЯ – HIGH FLOW

ОБЛАСТЬ ПРИМЕНЕНИЯ

AQUA CLEAN High Flow предназначены для очистки деталей в большом объеме и со сложной геометрией. Они часто используются на заключительном этапе производственного процесса с высокими требованиями к чистоте. Процессы предварительной обработки, такие как фосфатирование железа перед покраской, также могут выполняться с помощью высокопроизводительных машин High Flow.

ОСНОВНЫЕ ПРЕИМУЩЕСТВА

Машины High Flow обеспечивают превосходную чистоту деталей, недоступную для стандартных моделей. Короткое время цикла и продуманные аксессуары обеспечивают вам высокую производительность и помогают адаптироваться к разным технологическим процессам.

КОНСТРУКЦИЯ

Машина изготовлена из нержавеющей стали и состоит из шкафа с вращающейся корзиной, системы резервуаров и ручной или автоматической конвейерной системы.

ОСНОВНЫЕ ТЕХНИЧЕСКИЕ ХАРАКТЕРИСТИКИ

Модель	Глубина корзины	Ширина корзины	Высота корзины	Грузоподъемность
HF 643	600 мм	400 мм	300 мм	100 кг
HF 865	800 мм	600 мм	500 мм	300 кг



ПРОДУКЦИЯ – АКСЕССУАРЫ И ОПЦИИ

ОПЦИИ	ОПИСАНИЕ	Compact	Single	Multi	High Flow
Откидная дверца	Служит платформой для загрузки деталей при открытии	S	-	-	-
Подъемная дверца	Электромеханическая подъемная дверь	O	S	S	S
Маслосепаратор	Увеличивает срок службы моющего состава: удаляет из него масло в процессе работы	O	O	O	O
Байпасный фильтр	Предотвращает образование твёрдого осадка в ёмкостях	O	O	O	O
Автом. наполнение водой	Контролирует и поддерживает уровень воды в ёмкости	O	O	S	S
Дозирующая система	Добавляет нужное количество моющего состава	O	O	O	O
Пароуловитель	Открывание двери без пара: извлекает пар из рабочей камеры машины	O	O	O	O
Пароконденсатор	Извлекает, охлаждает и отводит пар обратно в резервуар	O	O	O	O
Вращение форсунок	Вращает систему распыления с заданной скоростью	O	O	O	-
Ручной распылитель	Ручной распылитель установлен сбоку машины	O	O	O	-
Загрузочная платформа	Устанавливается рядом с машиной для загрузки деталей	O**	O	O	O
Загрузочная тележка	Тележка на колёсах для загрузки деталей в машину	O**	O	O	O
T-образный конвейер	Для управления несколькими потоками деталей	-	O	O	-
Загрузочная тележка с приводом	Управляется с помощью кнопки. Мотор-редуктор оснащён преобразователем частоты	-	O	O	O
Проходной конвейер	Транспортирует детали в машину и далее к зоне выгрузки	-	O	O	-
Фильтр тонкой очистки	Удаляет твёрдые частицы из состава перед распылением	O	O	O	O
Сепаратор частиц	Эффективно удаляет твёрдые частицы из состава	-	O	O	O
Датчик открытия дверцы	Останавливает движение двери и полностью открывает дверь при прикосновении	O**	O	O	O
2 подъемные дверцы	Установка дополнительной двери в машину	-	O	O	-
Колебательная система	Выполняет возвратно-поступательное движение	-	O	O	-
Увеличенная высота	Увеличенная высота камеры (высота C2)	-	O	O	-
Увелич. грузоподъемность	Для тяжелых деталей	-	O	O	O
Встроенная сушка	Сушка горячим воздухом после цикла мойки	O	O	O	O
Воздушные струи	Подача нагретого сжатого воздуха на деталь через вращающиеся воздушные форсунки	O	O	O	O
Корзины для деталей	Для компактной установки внутри машины	O	O	O	O
Вакуумная сушка	Для эффективной сушки (деталь в итоге не горячая)	-	-	-	O

*) Стандартная, если выбрана функция промывки

**) Опция только с подъемными дверцами

s = Стандарт, o = Опция, - = Не доступна

ПРОДУКЦИЯ – ТУННЕЛЬНЫЕ МАШИНЫ

ОБЛАСТЬ ПРИМЕНЕНИЯ

Туннельные машины AQUA CLEAN предназначены для непрерывной мойки деталей в рамках производственного процесса.

ОСНОВНЫЕ ПРЕИМУЩЕСТВА

Туннельные машины обеспечивают превосходную чистоту, высокую пропускную способность и адаптируемость к вашим производственным задачам.

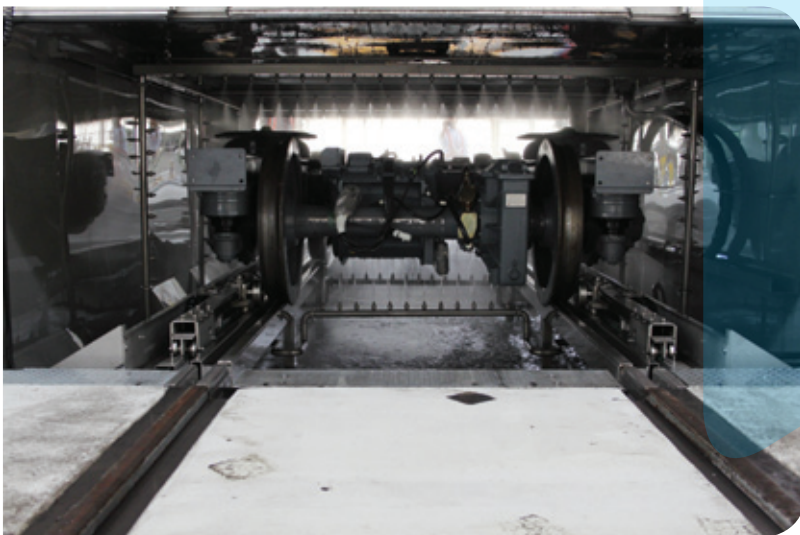
ПРИНЦИП РАБОТЫ

Детали непрерывно проходят на конвейере через несколько зон обработки, среди которых могут быть, например, мойка и обезжиривание, промывка, сушка.

КОНСТРУКЦИЯ

Туннельные машины AQUACLEAN всегда изготавливаются на заказ в соответствии со спецификациями и потребностями заказчика, включая длину зон и этапы обработки деталей. Машины изготовлены из нержавеющей стали, а конвейерная лента управляется с помощью преобразователя частоты.





ПРОДУКЦИЯ – СПЕЦИАЛЬНЫЕ МАШИНЫ

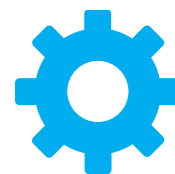
Мы предлагаем широкий спектр стандартных решений с большим количеством возможных модификаций. Кроме того, у нас есть большой опыт в разработке специальных решений для удовлетворения особых потребностей. Несколько примеров наших специальных машин для мойки деталей описаны далее.



ПРОДУКЦИЯ – СПЕЦИАЛЬНЫЕ МАШИНЫ

МЕТАЛЛООБРАБОТКА

Сверхразмерные машины для очистки деталей, например, для упрочнения металла и нанесения покрытий на поверхность, а также системы очистки с автоматизированными конвейерами.



ЖЕЛЕЗНОДОРОЖНЫЙ И АВТОТРАНСПОРТ

Системы очистки тележек и колесных пар поездов (стандартная установка или установка в яме), а также системы очистки блока двигателя грузоподъемностью более 30 тонн.



АВИАЦИОННАЯ ПРОМЫШЛЕННОСТЬ

Мы предлагаем решения как для производства, так и для ТОИР, например, для очистки огромных лопастей вентилятора, деталей двигателя и колес.



DNV·GL

MANAGEMENT SYSTEM CERTIFICATE

Certificate No: 252825-2018-AQ-FIN-FINAS Initial certification date: 11 January 2018 Valid: 11 January 2018 - 11 January 2021

This is to certify that the management system of

Aqua Clean Oy

Kappellitie 6 B, 02200 Espoo, Finland
Hyväntuulentie 7, 28200 Pori, Finland

has been found to conform to the Quality Management System standard:
ISO 9001:2015

This certificate is valid for the following scope:

Manufacture, import, sale and installation and preparation of industrial washing machines. Leasing and rental of washing machines.

ISO 9001:2015 и ISO 14001:2015 СЕРТИФИКАЦИЯ

Place and date:
Espoo, 11 January 2018



For the issuing
DNV GL Busin

AK
Kimmo Haara
Management R

Lack of fulfillment of conditions as set out in the Certification Agreement may render this Certificate invalid.
ACCREDITED UNIT: DNV GL BUSINESS ASSURANCE FINLAND OY AB, Kellasaarna 5, 02150 Espoo, Finland. TEL: +358

DNV·GL

MANAGEMENT SYSTEM CERTIFICATE

Certificate No: 252824-2018-AE-FIN-FINAS Initial certification date: 11 January 2018 Valid: 11 January 2018 - 11 January 2021

This is to certify that the management system of

Aqua Clean Oy

Kappellitie 6 B, 02200 Espoo, Finland
Hyväntuulentie 7, 28200 Pori, Finland

has been found to conform to the Environmental Management System standard:
ISO 14001:2015

This certificate is valid for the following scope:

Manufacture, import, sale and installation and preparation of industrial washing machines. Leasing and rental of washing machines.

11 января 2018 года компания AquaClean получила сертификаты ISO 9001:2015 и ISO 14001:2015 от ведущей сертификационной компании DNV GL, отвечающей стандартам качества и охраны окружающей среды.

Более подробное описание операционной политики компании доступно по запросу.

Place and date:
Espoo, 11 January 2018



For the issuing office:
DNV GL Business Assurance Finland Oy Ab

AK
Kimmo Haara
Management Representative

Lack of fulfillment of conditions as set out in the Certification Agreement may render this Certificate invalid.
ACCREDITED UNIT: DNV GL BUSINESS ASSURANCE FINLAND OY AB, Kellasaarna 5, 02150 Espoo, Finland. TEL: +358 10 292 4200. assurance.dnvgi.com

ПОДДЕРЖКА ОБОРУДОВАНИЯ

Системы и машины очистки деталей являются важной частью технического обслуживания и производства. Простой моечного оборудования может означать простой для всей деятельности, поэтому наше послепродажное обслуживание является первоклассным.

Оригинальные запасные части AQUACLEAN изготавливаются специально для систем AQUA CLEAN с контролем качества, безопасности и ожидаемой долговечности. У нас есть широкий ассортимент запчастей, как покупных, так и собственного производства, и мы всегда держим на складе наиболее важные детали для всех наших моделей. Мы уделяем приоритетное внимание международным компонентам, которые легко заменить при необходимости.

Мы быстро и точно поможем вам с вашими потребностями в запасных частях, используя нашу широкую дистрибьюторскую и сервисную сеть. Наши сотрудники и партнёры имеют многолетний опыт работы со всем ассортиментом продукции AQUA CLEAN.



КОНТАКТНАЯ ИНФОРМАЦИЯ

ПРЕДСТАВИТЕЛЬ В РФ И ЕАЭС: ООО "РУСДОРФ"

Российская Федерация, г. Санкт-Петербург,
пр. Непокорённых, д. 49, офис 531
+7 (812) 467-97-96
info@rusdorf.ru
<https://rusdorf.ru>

ЦЕНТРАЛЬНЫЙ ОФИС

Kappelitie 6 B
FI-02200 ESPOO, FINLAND

ПРОИЗВОДСТВО

Hyväntuulentie 7
FI-28200 PORI, FINLAND





www.rusdorf.ru

